

# 令和5年3月13日以降の マスク着用の考え方について

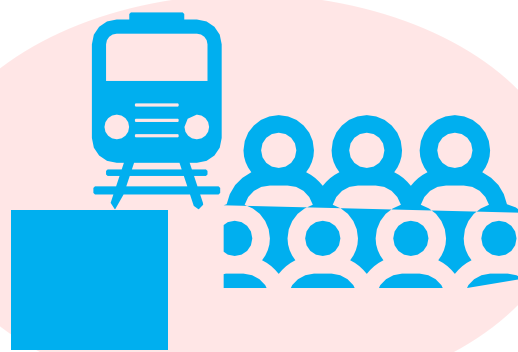
ただし、以下のような場合には注意しましょう

周囲の方に、感染を広げないために

マスクを着用しましょう



受診時や医療機関・  
高齢者施設などを訪問する時



通勤ラッシュ時など混雑した  
電車・バスに乗車する時

ご自身を感染から守るために

マスク着用が効果的です



高齢者



慢性肝臓病  
がん  
心血管疾患 など

基礎疾患を有する方



妊婦

重症化リスクの高い方が感染拡大時に混雑した場所に行く時

出典：厚生労働省

- 厚生労働省は重症化リスクの高い方が多く生活する高齢者施設では、勤務中のマスク着用を推奨しています
- マスク着用は個人の判断に委ねられますが、感染対策上の理由により、ご利用者様にマスク着用をお願いしております
- 面会のご家族様にもマスクとフェイスシールドの着用をお願いしております

